

# ODOKUS 2.0

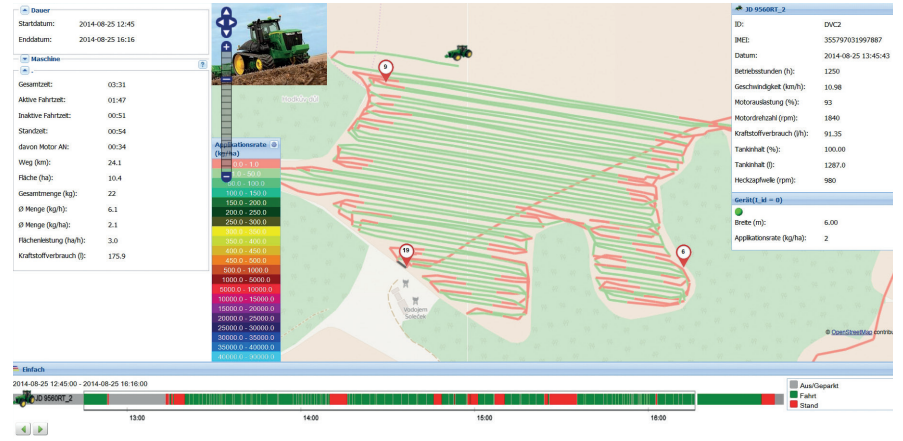
## ТЕЛЕМЕТРИЯ И УПРАВЛЕНИЕ

Планировать | Распределять | Документировать

также на планшете и смартфоне | отчет по полю, водителю и технике | различные форматы экспорта

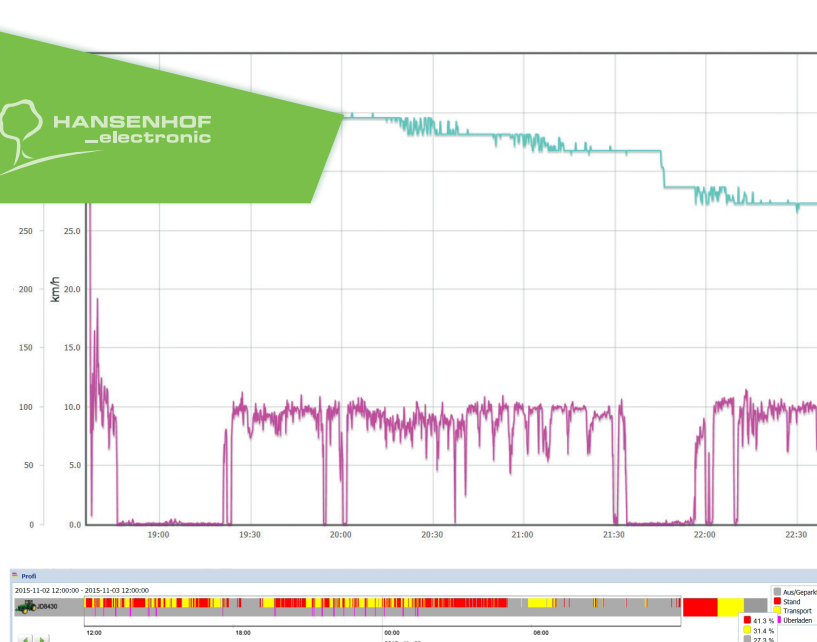
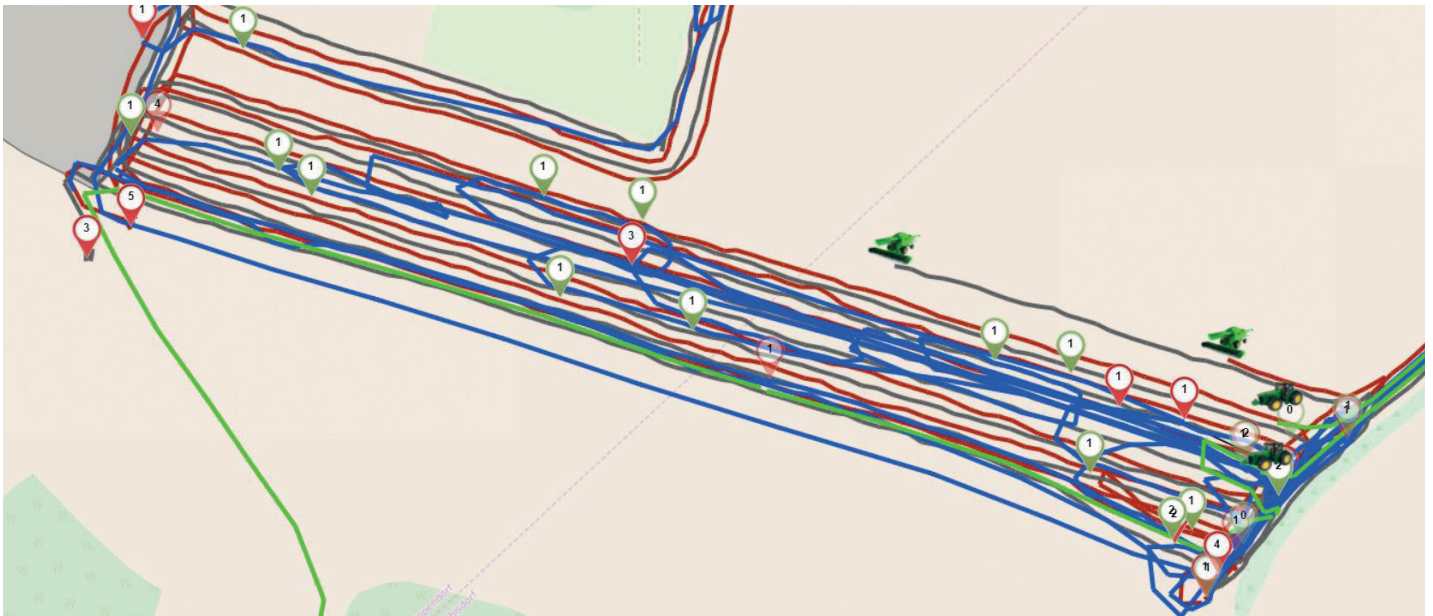


Maschine	Datum	Aktive...	Inaktiv...	Standzeit	Fläche (ha)
JD 8360RT/Maestro					
JD 8360RT/Maestro	2014-05-06	05:46	03:39	14:35	41.48
JD 8360RT/Maestro	2014-05-07		00:07	08:13	
		<b>05:46</b>	<b>03:47</b>	<b>22:48</b>	<b>41.5</b>
JD 8360RT/Rauch_Streuer					
		<b>00:00</b>	<b>00:05</b>	<b>15:36</b>	<b>0.0</b>
JD 9560RT_1					
JD 9560RT_1	2014-05-06	01:17	01:11	21:32	11.39
JD 9560RT_1	2014-05-07			01:00:00	
		<b>01:17</b>	<b>01:11</b>	<b>01:21:32</b>	<b>11.4</b>
JD 9560RT_2					
JD 9560RT_2	2014-05-06		02:53	21:07	
JD 9560RT_2	2014-05-07		00:02	23:58	
		<b>00:00</b>	<b>02:55</b>	<b>01:21:05</b>	<b>0.0</b>
PT350_neu0414/Horsch Spritze					
PT350_neu0414/Horsch S...	2014-05-06	02:37	01:58	19:24	121.14
PT350_neu0414/Horsch S...	2014-05-07	04:37	00:56	18:26	235.46
		<b>07:15</b>	<b>02:54</b>	<b>01:13:51</b>	<b>356.6</b>



Сбор данных происходит автоматически с помощью логгеров. Изображение передается в настоящее время на ОДОКУС-вебпортал, также и на мобильные устройства.

Данные в реальном времени поставляют всю необходимую информацию диспетчерам на уборке, а также для координации логистики жидкого навоза и для общего мониторинга вашего парка машин.



Система оповещения посылает автоматически тревожные сообщения при превышении-/занижении заданных границ (время простоя, скорость, гео-зоны, машинные- и агрегатные параметры).

Графические и табличные отчеты составляются при помощи нескольких кликов, позволяя быстрый визуальный обзор.

Различные отчеты и анализ, такие как журнал водителя, журнал заправок и полевой журнал дают отличный обзор Вашего предприятия.



## ОПТИМИЗАЦИЯ ЛОГИСТИКИ

Транспортные пути

Время простоя

Пересменка

Механизация (арендуемые машины)

Планирование задания

## РАСХОДЫ | УЧЕТ

Техника, работники

Арендуемые машины

Стоимость ресурсов

Сообщества машин

Определение цены

Маржинальная прибыль

Оценка экономической эффективности

Экспорт данных позволяет передачу информации в бухгалтерию, на карту полей, в 1С и Репро.

Dauer		Planung – Aufträge – Maßnahmen										
Startdatum:	2014-08-14 07:45	Id	Bezeichnung	Schlag/Gruppe	Fläche (ha)	Datum	Fruchtart	Arbeitsart	Bemerkung	Menge		
Enddatum:	2014-08-14 18:45											
<b>Maschine</b>												
<b>Guelle-Fass</b>												
Gesamtzeit:	11:00											
Aktive Fahrtzeit:	02:13											
Inaktive Fahrtzeit:	03:19											
Standzeit:	05:28											
davon Motor AN:	04:06											
Weg (km):	62.5											
Fläche (ha):	17.9											
Gesamtmenge (m³):	432											
Ø Menge (m³/h):	39.3											
Ø Menge (m³/ha):	24.1											
Flächenleistung (ha/h):	1.6											
Kraftstoffverbrauch (l):	193.1											
		Maschine	Datum	Arbeiter	Gesamtzeit	Aktive...	Inaktiv...	Standzeit	Weg (km)	Fläche (ha)	Kraftstoff (l)	Gesamt
		<b>JD 8360RT/Maestro</b>										
		JD 8360RT/Maestro	2014-05-06	-	01:00:00	05:46	03:39	14:35	72.3	41.48	363.2	3112.54 TKö
		JD 8360RT/Maestro	2014-05-07	-	08:20		00:07	08:13	1.1		1.1	-
					<b>01:08:20</b>	<b>05:46</b>	<b>03:47</b>	<b>22:48</b>	<b>73.4</b>	<b>41.5</b>	<b>364.4</b>	<b>3112.54 TKö</b>
		<b>JD 8360RT/Rauch_Streuer</b>										
					<b>15:40</b>	<b>00:00</b>	<b>00:05</b>	<b>15:36</b>	<b>1.6</b>	<b>0.0</b>	<b>0.9</b>	-
		<b>JD 9560RT_1</b>										
					<b>02:00:00</b>	<b>01:17</b>	<b>01:11</b>	<b>01:21:32</b>	<b>16.6</b>	<b>11.4</b>	<b>145.7</b>	-
		<b>JD 9560RT_2</b>										
		JD 9560RT_2	2014-05-06	-	01:00:00		02:53	21:07	36.9		144.0	-
		JD 9560RT_2	2014-05-07	-	01:00:00		00:02	23:58	0.3		0.7	-
					<b>02:00:00</b>	<b>00:00</b>	<b>02:55</b>	<b>01:21:05</b>	<b>37.2</b>	<b>0.0</b>	<b>144.7</b>	-
		<b>PT350_neu0414/Horsch Spritze</b>										
		PT350_neu0414/Horsch Spritze	2014-05-06	-	01:00:00	02:37	01:58	19:24	76.4	121.14	131.9	22537.11 l
		PT350_neu0414/Horsch Spritze	2014-05-07	-	01:00:00	04:37	00:56	18:26	103.5	235.46	142.4	24439.46 l

# КОМПОНЕНТЫ

## ОПРЕДЕЛЕНИЕ ПОЛОЖЕНИЯ

Время  
Поле



## УЧЕТ МАШИН

Моторные данные  
Рабочие данные  
Производительность  
через ISOBUS/CAN,  
Сенсоры



## УЧЕТ АГРЕГАТОВ

Рабочая ширина  
Рабочий статус  
Доза внесения  
Сенсорные данные  
(глубина обработки,  
хлорофильный  
показатель)



## УЧЕТ РАБОТНИКОВ

Рабочее время  
Машина

